



FILIÈRE CYCLE



MECANICIEN

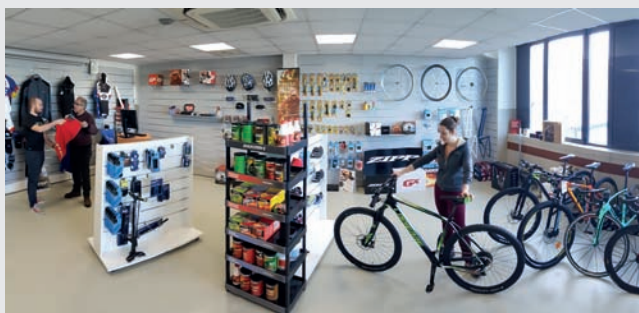
Il prépare, monte et entretient tous types de vélos (Vélo Tout Terrain, Vélo à Assistance Electrique, vélo de route, vélo de ville...).



CONSEILLER TECHNIQUE

Il prépare, monte, entretient, établit un diagnostic, organise et gère l'ensemble de l'activité.

Il conseille le client, personnalise et propose des réponses à ses besoins.



- 4 ateliers cycles
- 3 salles espace de vente
- 2 laboratoires d'électricité

- Taux de réussite aux examens de 85 à 100 %
- Partenariats équipementiers et distributeurs





PARCOURS ALTERNÉ

Niveau IV

CQP

Conseiller Technique
Cycles Ayant CQP MC

Contrat de
professionnalisation
ou financement

304 heures
12 mois



CQP

Conseiller Technique
Cycles

Contrat de
professionnalisation
ou financement

553 heures
12 mois



Niveau V

CQP

Mécanicien Cycles

Contrat de
professionnalisation
ou financement

292 heures
8 mois



Niveau VI

Dispositif avant apprentissage

Réforme de l'apprentissage en cours

FORMATION CONTINUE

FORMATION INTENSIVE

CQP

Mécanicien Cycles

Demandeurs
d'emploi
Financement

350 heures
3 à 4 mois



PARCOURS MODULAIRE par bloc de compétences

CQP

Mécanicien Cycles

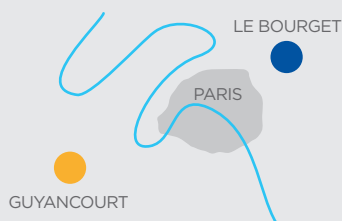
Salariés
et divers

161 heures
De 1 à 5 ans



TOUS PUBLICS

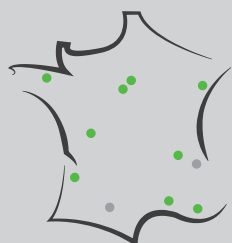
ADULTES et SALARIÉS



INCM LE BOURGET
47, rue du Commandant Rolland
93350 Le Bourget

01.49.92.10.47
www.incm-formation.fr

INCM antenne GUYANCOURT
Rue Robert Arnaud d'Andilly
78280 Guyancourt



• Sites en projet d'ouverture



L'INCM établissement partenaire du réseau ANFA Cycles,
10 centres de formations aux services des entreprises du secteur

